

# 1

## **Das Unternehmen** Überzeugend mit innovativen, praxisorientierten Branchenlösungen

*The company*  
*Impressing customers with innovative, practical industrial*  
*solutions*





## **PFLITSCH – das Unternehmen**

*PFLITSCH – the company*



Abb. 1 – PFLITSCH – seit fast 100 Jahren in Hückeswagen  
Fig. 1 – PFLITSCH – for nearly 100 years in Hückeswagen

Abb. 2 – Betriebsgelände der Firma PFLITSCH  
Fig. 2 – PFLITSCH factory premises

**Unsere PFLITSCH-Teams beraten Sie gerne!****Deutschland – Team Nord**

Telefon: +49 2192 911-100  
Fax: +49 2192 911-221  
E-Mail: [verkauf-nord@pflitsch.de](mailto:verkauf-nord@pflitsch.de)

**PLZ-Gebiete:**

10000-38999  
40000-65999  
67500-67599  
68600-68649  
97800-97859

**Deutschland – Team Süd**

Telefon: +49 2192 911-200  
Fax: +49 2192 911-222  
E-Mail: [verkauf-sued@pflitsch.de](mailto:verkauf-sued@pflitsch.de)

**PLZ-Gebiete:**

01000-09999  
39000-39999  
66000-67499  
67600-68599  
68650-97799  
97860-99999

**Ausland**

Telefon: +49 2192 911-300  
Fax: +49 2192 911-241  
E-Mail: [export@pflitsch.de](mailto:export@pflitsch.de)

Gerne stellen wir Ihnen Muster, Broschüren und sonstige Verkaufshilfen zur Verfügung.

Eine weitere Möglichkeit: Wir kommen mit dem PFLITSCH-Showfahrzeug bei Ihnen vorbei und demonstrieren individuelle Kabelverschraubungs- und Kabelführungslösungen vor Ort.

PFLITSCH-Produkte werden über erfahrene Vertriebspartner vorgestellt. Näheres finden Sie auf den nächsten Seiten.

**Our PFLITSCH teams will be happy to be of assistance!****Germany – Team North**

Phone: +49 2192 911-100  
Fax: +49 2192 911-221  
E-mail: [sales-north@pflitsch.de](mailto:sales-north@pflitsch.de)

**For the postcode areas:**

10000-38999  
40000-65999  
67500-67599  
68600-68649  
97800-97859

**Germany – Team South**

Phone: +49 2192 911-200  
Fax: +49 2192 911-222  
E-mail: [sales-south@pflitsch.de](mailto:sales-south@pflitsch.de)

**For the postcode areas:**

01000-09999  
39000-39999  
66000-67499  
67600-68599  
68650-97799  
97860-99999

**International**

Phone: +49 2192 911-300  
Fax: +49 2192 911-241  
E-mail: [export@pflitsch.de](mailto:export@pflitsch.de)

*We will be pleased to provide samples, brochures and other sales aids.*

*A further possibility: We can also visit you with our PFLITSCH show truck to demonstrate individual cable management solutions on the spot.*

*PFLITSCH products are sold through experienced sales partners. Further details can be found on the following pages.*



Abb. 1 – Unsere PFLITSCH-Teams beraten Sie gerne!  
Fig. 1 – Our PFLITSCH teams will be happy to assist

**Nationale  
Vertriebspartner**

*National sales  
partners*

**18**

**TIV GmbH**  
Moordeicher Landstr. 27  
D-28816 Stuhr-Moordeich  
Tel.: 0421 56522-0  
Fax: 0421 56522-55  
E-Mail: pflitsch@tiv-gmbh.de  
www.tiv-gmbh.de



Volker Greis



Marc Lilkendey



Jörg Schmidt



Jens Thomsen

**99**

**Wagner GmbH**  
Robert-Bosch-Str. 35  
D-42489 Wülfrath  
Tel.: +49 2058 782800-0  
Fax: +49 2058 782800-49  
E-Mail: vertrieb@wagnergmbh.de  
www.wagnergmbh.de



Thomas Hillebrand



Andreas Lukassek



Michael Meyer



Andreas Michalschyk



Frank Schiemann



Patrick Vittinghoff

**10**

**Ingenieurbüro Stapf GmbH**  
Hufnagelstraße 10  
D-60326 Frankfurt/Main  
Tel.: +49 69 153004-0  
Fax: +49 69 5962287  
E-Mail: stapf@stapf.de  
www.stapf.de



Mike Dormann



Jörg Fritzel



Sven Fritzel

**03**

**IBS SCHMID SystemPartner  
GmbH & Co. KG**  
Hauptstr. 135  
D-76344 Eggenstein  
Tel.: +49 721 97057-0  
Fax: +49 721 97057-57  
E-Mail: pflitsch@ibs-gruppe.de  
www.ibs-gruppe.de



Marcel Buchleither



Christian Hahn



Ömer Kantar



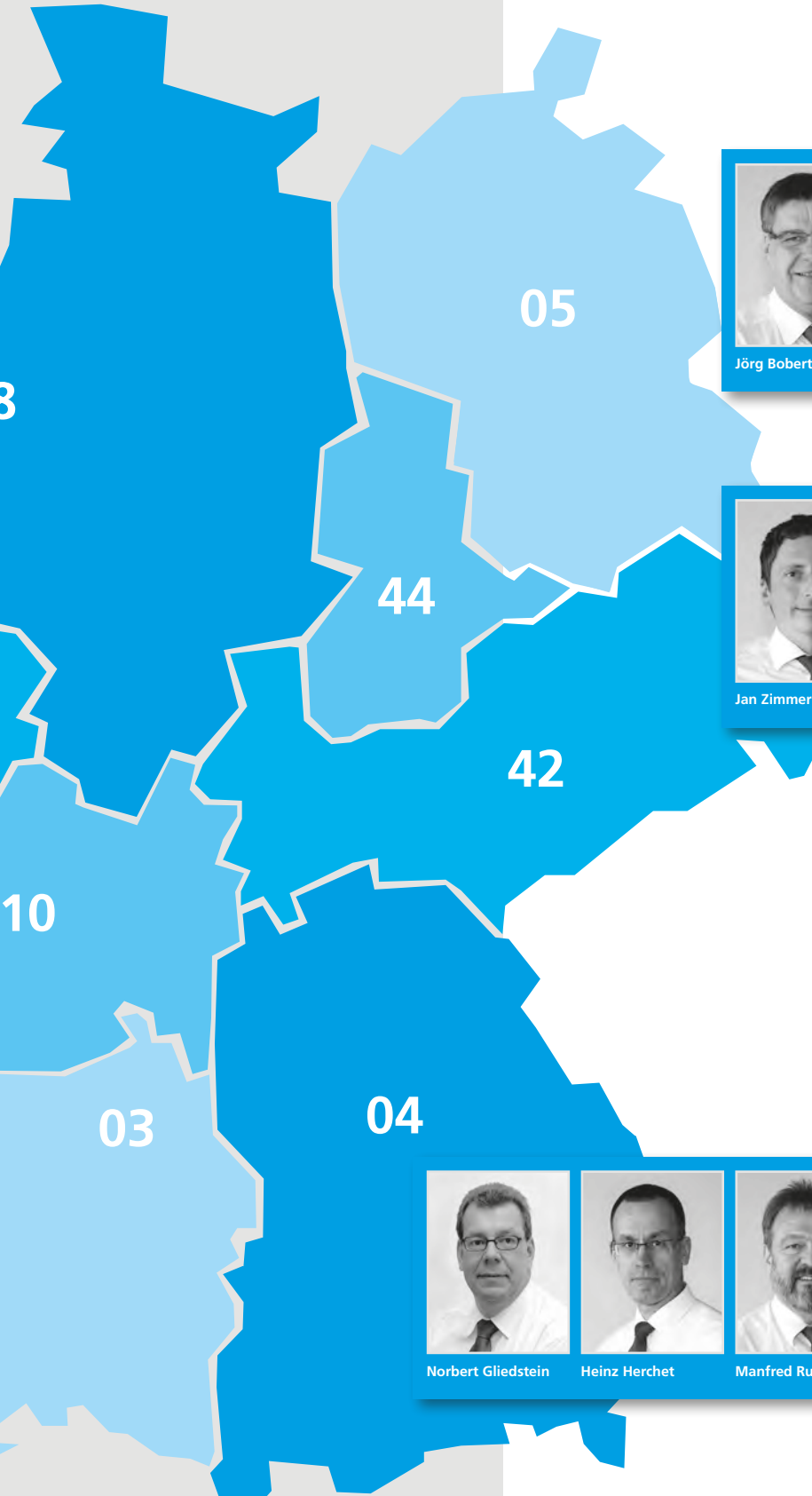
Aylin Kartaltepe



Günther Obilcnik



André Schmid


**Jörg Bobert**

**Manfred Lehmann**

## 05

**Hentschel-Ingenieurbüro Jörg Bobert GmbH & Co. KG**  
 Lorenzweg 5  
 D-12099 Berlin  
 Tel.: +49 30 617895-0  
 Fax: +49 30 617895-11  
 E-Mail: [info@hentschel-vertrieb.de](mailto:info@hentschel-vertrieb.de)  
[www.hentschel-vertrieb.de](http://www.hentschel-vertrieb.de)  
[www.hentschel-vertrieb.de](http://www.hentschel-vertrieb.de)  
[www.hentschel-vertrieb.de](http://www.hentschel-vertrieb.de)


**Jan Zimmermann**

**Dr. Klaus Zimmermann**

## 44

**Ingenieurbüro Automatisierungstechnik Dr.-Ing. Klaus Zimmermann**  
 Hauptstr. 158  
 D-06493 Harzgerode OT Neudorf  
 Tel.: +49 39484 6364  
 Fax: +49 39484 6319  
 E-Mail: [ib-zimmermann@gmx.de](mailto:ib-zimmermann@gmx.de)


**Martin Geng**

## 42

**IBS SCHMID SystemPartner GmbH & Co. KG**  
 Am Weinberg 31  
 D-07554 Gera/Söllnitz  
 Tel.: +49 36695 31259  
 Fax: +49 36695 31749  
 E-Mail: [martin.geng@ibs-gruppe.de](mailto:martin.geng@ibs-gruppe.de)  
[www.ibs-gruppe.de](http://www.ibs-gruppe.de)


**Norbert Gliedstein**

**Heinz Herchet**

**Manfred Rupprecht**

**Ralf Sindermann**

## 04

**Kilian & Gans GmbH & Co. KG**  
 In der Gibitzen 27  
 D-90530 Wendelstein  
 Tel.: +49 9129 90710-0  
 Fax: +49 9129 90710-10  
 E-Mail: [info@kilian-gans.de](mailto:info@kilian-gans.de)  
[www.kilian-gans.de](http://www.kilian-gans.de)



**Internationale Vertriebspartner**

*International sales partners*





- 1 **Australia, New Zealand**  
Treotham Automation  
Tel.: +61 2 9907 1788  
www.treotham.com.au
- 2 **Austria**  
PFLITSCH GmbH & Co. KG  
Tel.: +49 2192 911 300  
www.pflitsch.de
- 3 **Belgium, Luxembourg**  
ELMECO Services  
Belgium bvba.  
Tel.: +32 53 43 48 78  
www.elmeco.be
- 4 **Brazil**  
LCI BRASIL Comercio Importação  
Exportação Ltd  
Tel.: +55 11 3624 3363  
www.lci-brasil.com
- 5 **Bulgaria**  
Comet Electronics  
Tel.: +359 2 915 58 55  
www.comet.bg
- 6 **China**  
Leuchtturm  
Automation Co., Ltd.  
Tel.: +86 755 2641 8956  
www.cfs-autos.com
- 7 **Czech Republic**  
ZTC electronic Praha, s.r.o.  
Tel.: +420 2 67910082  
www.ztc.cz
- 8 **Denmark**  
Bagger-Nielsen ApS  
Tel.: +45 7020 7633  
www.bagger-nielsen.dk
- 9 **Estonia, Latvia, Lithuania**  
UAB „BOPLALIT“  
Tel.: +370 37 298 989  
www.boplalit.lt
- 10 **Finland**  
Stig Wahlström Oy  
Tel.: +358 9 502 4400  
www.swoy.fi
- 11 **Finland**  
Murri Oy  
Tel.: +358 3 88240 00  
www.murri.fi
- 12 **France**  
Euchner France S.A.R.L.  
Tel.: +33 1 390990 90  
www.euchner.fr
- 13 **Germany**  
PFLITSCH GmbH & Co. KG  
Tel.: +49 2192 911 10  
www.pflitsch.de
- 14 **Greece**  
Kappa Contact  
Tel.: +30 231 0700838  
www.kappacontact.gr
- 15 **Hong Kong**  
HKCFS Co., Ltd  
Tel.: +852 3955 0525  
www.cfs-autos.com
- 16 **Hungary**  
EUCHNER Magyarország Kft.  
Tel.: +36 23 4283 74  
www.euchner.hu
- 17 **India**  
ALLTRONIX  
Tel.: +91 80 40838383  
www.alltronixindia.com
- 18 **Italy**  
Teaflex S.P.A.  
Tel.: +39 039 2752860  
www.teaflex.com
- 19 **Japan**  
PFLITSCH GmbH & Co. KG  
Tel.: +49 2192 911 300  
www.pflitsch.de
- 20 **Kazakhstan**  
Ex-Con-East GmbH  
Tel.: +49 3528 4150 0  
www.ex-con-east.com
- 21 **Netherlands**  
Hemmink BV  
Tel.: +31 38 4 69 82 00  
www.hemmink.nl
- 22 **Norway**  
PFLITSCH GmbH & Co. KG  
Tel.: +49 2192 911 300  
www.pflitsch.de
- 23 **Poland**  
EX-CON Sp. z o.o.  
Tel.: +48 71 794 70 47  
www.ex-con.pl
- 24 **Poland**  
Soyter Components  
Sp. z o.o. Sp. k.  
Tel.: +48 22 7 52 82 55  
www.soyter.pl
- 25 **Romania**  
S.C. COMET ELECTRONICS SRL  
Tel.: +40 21 243 20 90  
www.comet.srl.ro
- 26 **Russia**  
OOO AT electro  
Tel.: +7 495 107 08 00  
www.at-electro.ru
- 27 **Serbia**  
Comet Electronics D.o.o.  
Tel.: +381 11 613 41 80  
www.comet.rs
- 28 **Singapore**  
FGT ASIA Pte. Ltd.  
Tel.: +65 62648045  
www.fgtasia.sg
- 29 **Slovakia**  
E-comps, s.r.o.  
Tel.: +421 2 4463 4815  
www.e-comps.sk
- 30 **South Africa**  
Rubicon  
Tel.: +27 41 451 4359  
www.rubiconsa.com
- 31 **South Korea**  
Mahani Electric Co., LTD  
Tel.: +82 2 2194 3300  
www.mec.co.kr
- 32 **Spain, Portugal**  
INTERTRONIC INTERNACIONAL,S.L.  
Tel.: +34 963 758 050  
www.intertronic.es
- 33 **Sweden**  
Rutab AB  
Tel.: +46 380 555050  
www.rutab.se
- 34 **Switzerland**  
InduPart AG  
Tel.: +41 44 496 90 30  
www.indupart.ch
- 35 **Turkey**  
KARDES Elektrik Sanayi ve Ticaret A.S.  
Tel.: +90 212 6249204  
www.kardeselektrik.com.tr
- 36 **United Arab Emirates**  
Salwo Trading Ltd.  
Tel.: +971 4 881 05 91  
sales@salwo.net
- 37 **United Kingdom**  
Prime Light Electrical Ltd.  
Tel.: +44 208 968 2000  
www.primelight.co.uk
- 38 **Ukraine**  
ICU Kiew Ltd.  
Tel.: +38 093 607 0454  
www.ex-con-east.com
- 39 **USA, Canada, Mexico**  
Conta Clip Inc.  
Tel.: +1 732 564 0705  
www.contaclipinc.com



Bitte kontaktieren Sie uns:

www.pflitsch.de  
E-Mail: [export@pflitsch.de](mailto:export@pflitsch.de)  
www.pflitsch.de  
E-Mail: [export@pflitsch.de](mailto:export@pflitsch.de)

Please contact us:

Passion for the best solution



Abb. 1 – PFLITSCH-Show-Truck  
Fig. 1 – PFLITSCH show truck

Abb. 2 – PFLITSCH-Messestand auf der HMI 2018 in Hannover  
Fig. 2 – PFLITSCH trade fair stand at the HMI 2018 in Hannover



### PFLITSCH – seit 100 Jahren internationaler Trendsetter im Kabelmanagement

PFLITSCH ist Marktführer, wenn es um die sichere Kabel(ein)führung im industriellen Umfeld geht. Bei Kabelverschraubungen und Kabelkanälen steht die Marke international für Qualität „Made in Germany“.

In seiner 100-jährigen Firmengeschichte überzeugt PFLITSCH seine Kunden stets durch innovative Ideen, die mehr Zuverlässigkeit und beste Montagemöglichkeiten garantieren.

### Passion for the best solution

Der Claim „Passion for the best solution“ bringt die PFLITSCH-Erfolgsformel Leidenschaft, Innovationsstärke und Kundenorientierung auf den Punkt. Bereits in vierter Generation leiten die geschäftsführenden Gesellschafter Roland Lenzing und Mathias Stendtko heute das Unternehmen. Mit dem Stammsitz – fokussiert auf Kabelverschraubungen – und dem neuen Kompetenzzentrum Kabelkanal stellt PFLITSCH die Weichen auf Zukunft und Wachstum.

Die international zertifizierten PFLITSCH-Produkte finden sich in den Schlüsselbranchen Bahntechnik, Chemie-, Öl- und Gasindustrie, Elektro- und Energietechnik, Lebensmittel- und Pharmaindustrie, Maschinen- und Anlagenbau, Roboter und Automation sowie Telekommunikation. PFLITSCH überzeugt dabei auch mit effizienten Dienstleistungen.

### Erfinder der modernen Kabelverschraubung

PFLITSCH startete in den 1960er Jahren mit dem System UNI Dicht den Siegeszug der modernen Kabelverschraubung. Diese Lösung überzeugt bis heute durch ihr einzigartiges Dichtkonzept, das sich auch in den anderen Baureihen findet (siehe Katalog Kabelverschraubungen).

### Kabelkanäle plus Dienstleistung für mehr Effizienz

Mitte der 1980er Jahre gelang PFLITSCH die Markteinführung des Kabelkanals für den Maschinen- und Anlagenbau zur sicheren Führung von Kabeln und Leitungen. Aktuell umfasst das Portfolio geschlossene Kabelkanäle aus Stahlblech, Edelstahl und Aluminium in den Baureihen Industrie-, VARIOX- und PIK-Kanal sowie offene Gitter-Kanäle. Alle Kabelkanalprodukte überzeugen mit hochwertiger Ausführung, ausgeklügelter Befestigungstechnik sowie praktischen Werkzeugen zur Bearbeitung.

Der Baugruppensevice bringt Kunden noch mehr Effizienz: Per CAD plant und fertigt PFLITSCH individuelle Kabelkanal-Baugruppen und liefert diese einbaufertig zum Fixpreis.

### PFLITSCH – international trend-setter in cable management for 100 years

*PFLITSCH is a market leader in the field of safe cable entries and routeing in an industrial environment. The brand is synonymous internationally with “Made in Germany” quality for cable glands and cable trunking.*

*Throughout its 100-year history, PFLITSCH has impressed its customers with innovative ideas that deliver more reliability and the best installation options.*

### Passion for the best solution

*The company’s slogan “Passion for the best solution” puts the PFLITSCH formula for success in a nutshell: passion, the drive to innovate and customer-focus. Today, the fourth-generation family company is led by managing partners Roland Lenzing and Mathias Stendtko. With its headquarters – now focused on cable glands – and a new trunking centre of excellence, PFLITSCH has its sights firmly set on the future and on growth.*

*Internationally certified PFLITSCH products can be found in many key industries, such as railway engineering, chemicals, oil and gas, electrical industry, energy, food, pharmaceuticals, machinery and equipment, robotics, automation and telecommunications. PFLITSCH also impresses with efficient service delivery.*

### Inventor of the modern cable gland

*PFLITSCH initiated the rise of the modern cable gland in the 1960s with its UNI Dicht system. This solution still wins over many users today due to its unique sealing concept, which has been incorporated in other product series (see our cable gland catalogue).*

### Trunking plus services equals more efficiency

*PFLITSCH introduced trunking for safe, reliable cable and line routeing in machinery and equipment applications to the market in the mid-1980s. The current range of products includes closed trunking in steel sheet, stainless steel or aluminium for Industrial-, VARIOX and PIK-Trunking as well as open Wire-tray Trunking. All trunking products excel with their high-quality standard of manufacture, ingenious fastenings and practical processing tools. The component assembly service offers the customer even more efficiency: Using CAD, PFLITSCH designs and manufactures individualised trunking assemblies and delivers them to the customer, ready for installation all at a fixed price.*

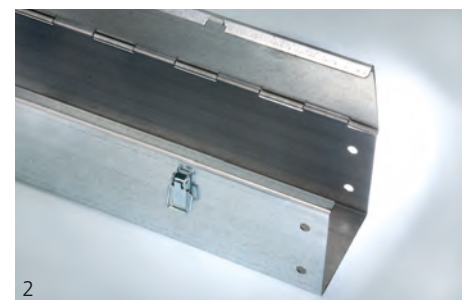
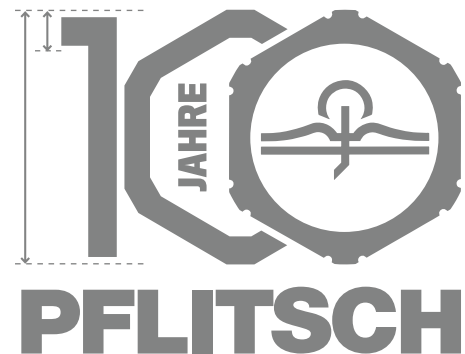


Abb. 1 – Roland Lenzing und Mathias Stendtko, geschäftsführende Gesellschafter PFLITSCH  
Fig. 1 – Roland Lenzing and Mathias Stendtko, managing partners at PFLITSCH

Abb. 2 – Industrie-Kanal von PFLITSCH  
Fig. 2 – PFLITSCH Industrial-Trunking

Abb. 3 – blueglobe TRI HT Ex-e II  
Fig. 3 – blueglobe TRI HT Ex-e II

## Die Vorteile

*The advantages*

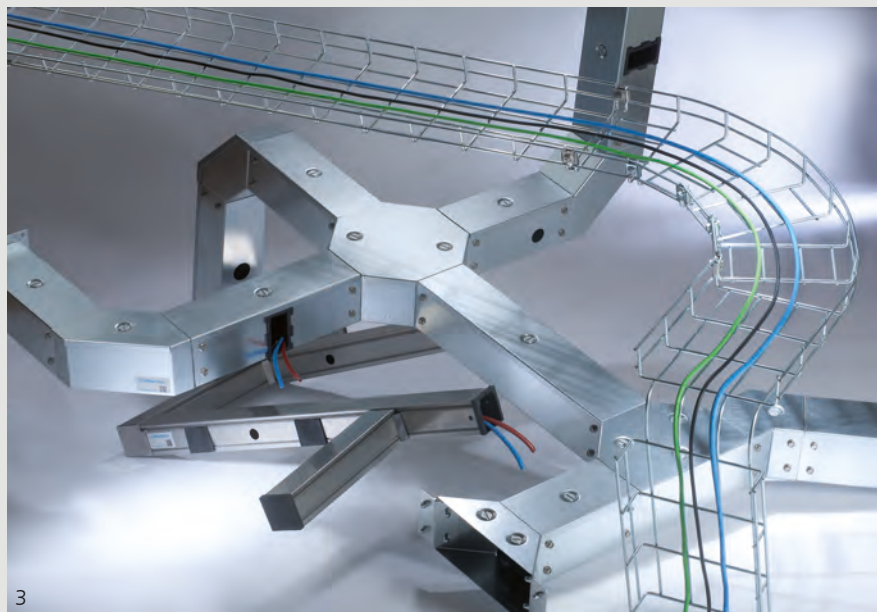
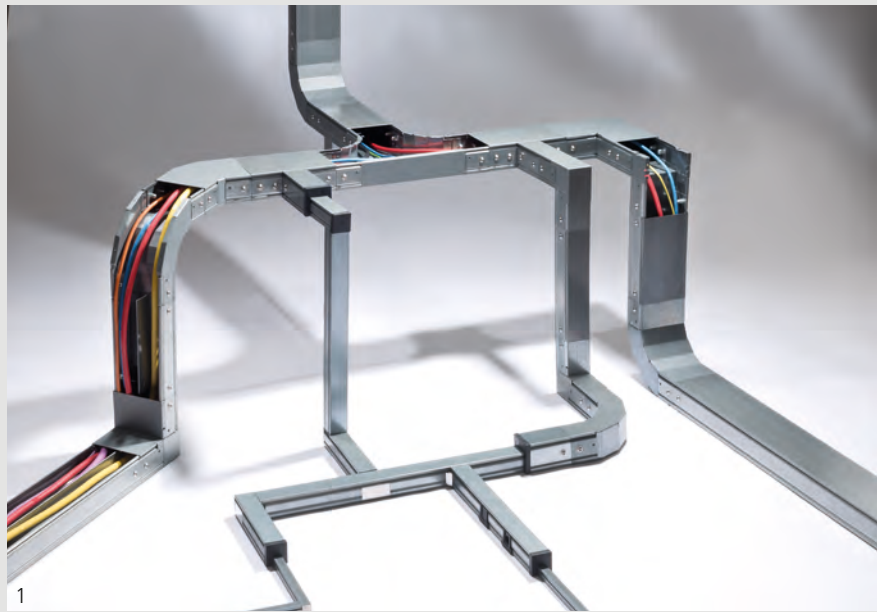
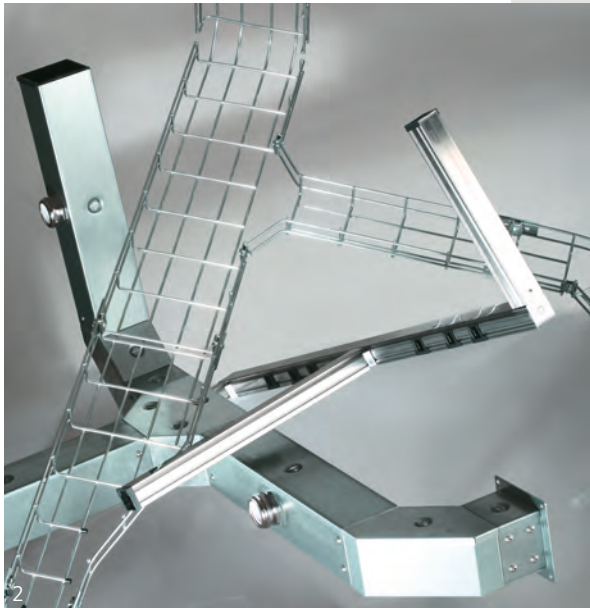


Abb. 1 – PFLITSCH-PIK-Kanal  
Fig. 1 – PFLITSCH PIK-Trunking

Abb. 2 – Kabelkanalsysteme made by PFLITSCH  
Fig. 2 – Cable trunking systems made by PFLITSCH

Abb. 3 – Baugruppen des Industrie-, PIK- und Gitter-Kabelkanals  
Fig. 3 – Component assemblies of Industrial-, PIK- and Wire-tray Trunking

## **PFLITSCH ist Ihr Experte für das sichere Führen von Kabeln und Leitungen**

Durch ein konsequent umgesetztes Qualitätsmanagement garantiert PFLITSCH eine gleichbleibend hohe Qualität. Die Zertifizierung erfolgt über namhafte nationale und internationale Prüfinstitute. Im hauseigenen Prüflabor steht umfangreiches Equipment zur Verfügung.

### **Die Hauptvorteile auf einen Blick:**

Ihr Maß ist unser Standard

- Große Auswahl an Dimensionen und Formteilen: Praxisorientierte Querschnitte und eine Vielzahl an Formteilen ermöglichen die Realisierung jeder Streckenführung.
- Umfassender Kantenschutz: Passgenaue Kantenschutzteile für Enden und Ausbrüche zum Schutz der Kabel
- Integrierter Potentialausgleich: Sicherer Potentialausgleich zwischen Kabelkanal- und Formteilen
- Leichtes Öffnen der Kabelkanalsysteme: PFLITSCH-Kabelkanäle können auf der gesamten Länge geöffnet werden, um Kabel einfach einzulegen und Änderungen an der Verkabelung zeitsparend vorzunehmen.
- Offenens Kabelkanalsystem mit neuer Befestigungstechnik für Hygieneanwendungen: Fertigung aller Gitter-Kanal-Komponenten und der Befestigungselemente aus hochwertigem Edelstahl. Clevere Befestigungssysteme minimieren horizontale Flächen. Das stabile und korrosionsbeständige Kabelführungssystem ermöglicht die leichte Reinigung.
- EMV-Sicherheit bei Kabelkanalsystemen: Für anspruchsvolle Anwendungen, in denen Kabel und Leitungen EMV-sicher geführt werden müssen.
- Passende Werkzeuge und Maschinen: Um das Konfektionieren und Einbauen der PFLITSCH-Kabelkanalsysteme zu erleichtern, gibt es passende Werkzeuge und Maschinen zum Bearbeiten und Montieren der Kanäle.
- Sichere Befestigungstechnik: Schnelle und sichere Montage aller PFLITSCH-Kabelkanäle.
- Einbaufertige Baugruppen: PFLITSCH fertigt Kabelkanal-Baugruppen passgenau und termingerecht – zum Fixpreis – inklusive Dokumentation. Das spart Zeit, Aufwand und Kosten.
- Die PFLITSCH-Industrie-, PIK- und Gitter-Kanal-Systeme sind für den internationalen Einsatz nach UL zertifiziert.

## **PFLITSCH is your expert for the safe routing and protection of cables and lines**

*PFLITSCH guarantees a continuously high level of quality through its rigorously applied quality management system. Certification is performed by national and international accreditation and testing institutes. The company's in-house testing laboratory has an extensive range of equipment at its disposal.*

### **The main advantages at a glance:**

We rise to your standard

- *Huge variety of cross sections and accessory fittings: Practical cross sections and a wide variety of accessory fittings ensure configuration of any trunking layout.*
- *Full edge protection: custom-fit edge protection pieces for ends and cut-outs to prevent cable damage*
- *Integrated equipotential bonding: safe equipotential bonding between cable trunking and accessory fittings*
- *Easy-to-open cable trunking systems: PFLITSCH trunking can be opened over its complete length to allow cables to be simply laid in place and the cabling quickly changed again later.*
- *Open cable trunking system with new fastenings where hygiene is important: All Wire-tray Trunking systems and fastenings are manufactured from high quality stainless steel. Clever fastening systems minimize horizontal surfaces. The robust and corrosion-resistant trunking system allows easy cleaning.*
- *EMC compatibility for cable trunking systems: The perfect solution for challenging applications in which cables require to be routed in an EMC-compatible manner.*
- *Suitable tools and machines: To ease the task of cutting, shaping and installing PFLITSCH cable trunking, a range of suitable tools and machines for processing and fitting trunking components are available.*
- *Secure fastenings: quick and safe mounting of all PFLITSCH cable trunking systems*
- *Ready-to-install component assemblies: PFLITSCH manufactures cable trunking component assemblies, that fit precisely and are delivered on time – at a fixed price – including documentation. This saves effort, time and costs.*
- *The PFLITSCH-Industrial-, PIK- and Wire-tray Trunking are UL-certified for international use.*



Abb. 1 – Seitlicher Kantenschutz  
Fig. 1 – Lateral edge protection

Abb. 2 – Potentialausgleich  
Fig. 2 – Equipotential bonding

Abb. 3 – Öffnen des Kanals auf der gesamten Strecke möglich  
Fig. 3 – The trunking can be opened over its whole length.



## Individuelle Kabelführungslösungen

*Individual cable routing solutions*



Abb. 1 – Industrie-Kanal-Baugruppe  
Fig. 1 – Industrial-Trunking component assemblies

### Perfekte Kabelführung à la PFLITSCH

PFLITSCH ist und bleibt Trendsetter bei der modernen Kabelführung: Der vielfältige Industrie-Kanal, der kompakte PIK-Kanal, der innovative VARIOX-Kabelkanal und der offene Gitter-Kanal sind die passende Lösung, wenn es darum geht, Kabel und Leitungen sicher zu führen. Aus einem ausgeklügelten Baukastensystem lassen sich individuelle Streckenführungen wirtschaftlich realisieren.

### Hochwertige Kabelkanalsysteme für die sichere Kabelverlegung in der Industrie

#### Der Industrie-Kanal – mehr Vielfalt geht nicht

Seit vier Jahrzehnten ist der PFLITSCH-Industrie-Kanal die ideale Lösung, wenn eine große Menge von Kabeln und Leitungen über lange Strecken in, an und um Maschinen sicher geführt werden soll. Eine große Anzahl an Form- und Verbindungsteilen kombiniert die Kanalsegmente zu einem individuellen System in Breiten von 50 mm bis 600 mm. In Edelstahl findet sich der Industrie-Kanal in der Lebensmittelindustrie, in der Chemie- und Pharmaproduktion, auf Offshore-Plattformen und in anderen sensiblen Bereichen. Passend zur jeweiligen Anwendung fertigt PFLITSCH auch Ihre Wunschlösungen.

#### PFLITSCH VARIOX-Kabelkanal – die perfekte Lösung bei Standardanwendungen

Für Anwendungen mit weniger hohen technischen Anforderungen hat PFLITSCH das innovative VARIOX-System entwickelt: die Alternative für alle Standardanwendungen. Die VARIOX-Schnellverbinder erlauben eine zeitsparende und komfortable Montage. Die einzelnen Kabelkanalbauteile werden durch sichere und einfache Klemmtechnik passgenau miteinander verbunden und der Deckel ist selbstverrastend. Wahlweise können die Kabelkanalkomponenten auch miteinander verschraubt werden. VARIOX kann als eigenständiges, in sich geschlossenes System verbaut werden, ist aber auch mit dem PFLITSCH-Industrie-Kanal kompatibel. So können einzelne Bauteile flexibel miteinander kombiniert werden.

#### Der Automobil-Kanal – besonders stabil und begehbar

Auch die Automobilindustrie und weitere anspruchsvolle Branchen vertrauen bei der sicheren Kabelführung auf PFLITSCH: Der besonders stabile Automobil-Kanal wurde speziell für die Anforderungen der Automobilindustrie konzipiert, ist längst aber auch in anderen Branchen mit automatisierten Fertigungslösungen im Einsatz. Mit 2 mm Blechstärke, einer hohen Trittlast von 1.200 N, rutschsicheren Riffelblechabdeckungen und stabilen Stützfüßen ist er perfekt für die Bodenmontage ausgelegt, und lässt sich mit wenigen Bauteilen sehr flexibel und einfach verlegen.

### Perfect cable routing à la PFLITSCH

PFLITSCH remains the trendsetter for state-of-the-art cable routing: versatile Industrial-Trunking, compact PIK-Trunking, innovative VARIOX-Trunking and open Wire-tray Trunking are the perfect solutions when it comes to safely routing cables and lines. All kinds of customised cable trunking layouts can be accomplished cost effectively using one cleverly designed modular system.

### High-quality trunking systems for routing cables safely in an industrial environment

#### Industrial-Trunking – nothing's more versatile

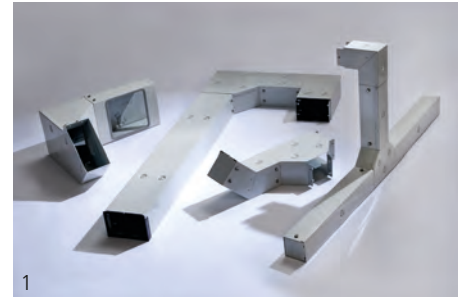
For forty years, PFLITSCH Industrial-Trunking has been the ideal solution when large volumes of cables and lines have to be routed safely over long distances in and around machines. A host of accessory fittings and connection pieces combine the lengths of cable trunking into a customised system in widths of 50 mm to 600 mm. The stainless steel versions of Industrial-Trunking find use in the food industry, in chemical and pharmaceutical production, on offshore platforms and in other sensitive fields. PFLITSCH can also manufacture perfect solutions to suit your wishes for any application.

#### PFLITSCH VARIOX-Trunking – the perfect solution for standard applications

PFLITSCH has developed the innovative VARIOX system for applications with less technically challenging requirements: VARIOX-Trunking is the alternative for all standard applications. Installation can be done easily and time-saving thanks to the VARIOX quick connectors. The individual cable trunking components are precisely connected to one another by quick connectors and the trunking cover is self-latching. If required, the cable trunking components can also be connected together using screws. The VARIOX Trunking can be installed as a stand-alone system, but is also compatible with PFLITSCH Industrial-Trunking. Therefore, individual components can be combined flexibly with one another.

#### Automobile-Trunking – walkable and particularly robust

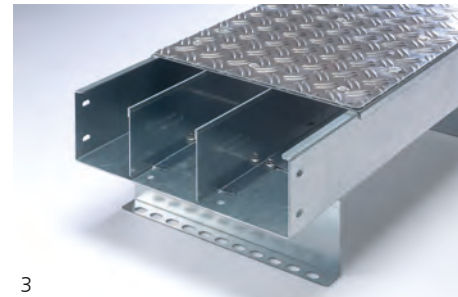
The automotive and other demanding industries also put their trust in PFLITSCH to supply safe cable routing: The particularly strong and robust Automobile-Trunking, which was specially designed for the requirements of the automotive industry, has also been used for many years in other industries with automated manufacturing facilities. With 2 mm sheet thickness, a high footfall load of 1,200 N, anti-slip channelled sheet covers and strong supporting feet, it is perfect for floor-level installations and, with few components, is also very flexible and simple to put in place.



1



2



3

Abb. 1 – Industrie-Kanal – vormontierte Baugruppe  
Fig. 1 – Industrial-Trunking – pre-assembled components

Abb. 2 – Multifunktionaler VARIOX-Schnellverbinder – auch als Werkzeug einsetzbar  
Fig. 2 – Multifunctional VARIOX Quick connector – can also be used as a tool

Abb. 3 – Automobil-Kanal  
Fig. 3 – Automobile-Trunking

**Für jeden Anwendungsfall der  
passende Kabelkanal**

*Cable trunking suitable for every  
application*



1

Abb. 1 – Offene Gitter-Kanal-Baugruppe  
Fig. 1 – Open Wire-tray Trunking component assemblies



### Der PIK-Kanal – perfekt für kleine Installationen

Mit zehn Querschnitten von 15 mm x 15 mm bis 200 mm x 60 mm ist der PIK-Kanal für die sichere Führung weniger Kabel bis auf die unterste Installationsebene die beste Wahl. Sein großer Vorteil gegenüber herkömmlicher Rohrverlegung ist die Einlegbarkeit der Kabel über den zu öffnenden Kanaldeckel. Mit konstruktiven Merkmalen des Industrie-Kanals überzeugt er durch die kostengünstige Verlegung und die geschlossene Kabelführung auch an Ecken und Abgängen.

### Gitter-Kanäle – die offene und flexible Kabelführung

Die PFLITSCH-Gitter-Kanäle mit ihrer hohen Tragfähigkeit und Belastbarkeit finden sich in immer mehr Industriebereichen sowie in der Telekommunikation, der Datentechnik und der Lebensmittelindustrie, denn die offenen Kabelkanäle sind leicht zu reinigen. Außerdem kann Wärme ungehindert entweichen. Eine übersichtliche Kabelführung, selbst über lange Strecken, ist genauso einfach realisierbar wie die Führung von Einzelkabeln über die Mini-Gitter-Kanäle.

### SWS – so einfach führen Sie Einzelkabel und Leitungen

Mit dem Single Wire System SWS werden einzelne oder wenige Kabel bzw. Schläuche stabilisiert geführt – beispielsweise im Food-Bereich. Das SWS besteht aus biegbaren Tragstäben mit offenen Führungsringsen, in die die Kabel einfach eingelegt werden.

### Mehrwert dank passender Befestigungstechnik

Jede Kanalkanaleinbausituation ist anders. Darum bietet PFLITSCH ein umfangreiches Programm an Befestigungstechnik, das höchste Ansprüche an Montagefreundlichkeit und Qualität erfüllt. Mit Profilen, Konsolen und Verbindungselementen gelingt eine saubere und sichere Montage.

### PIK-Trunking – perfect for small installations

With ten cross sections from 15 mm x 15 mm to 200 mm x 60 mm, PIK-Trunking is the best choice for the safe cable routing of smaller volumes of cables right down to the most basic type of installation. Its great advantage over conventional steel trunking is that the cables can be simply laid in place after opening the cable trunking covers. The user cannot fail to be impressed by the design features of Industrial-Trunking, which ensure cost-effective cable placing and closed cable routing, even at outlets and corners.

### Wire-tray Trunking – for open and flexible cable routing

The PFLITSCH Wire-tray Trunking, with its high load capacity and strength, is finding use in more and more fields of industry as well as in telecommunications, data transfer, and the food industry, where its ease of cleaning is an advantage. In addition, there is nothing to stop heat from escaping. Achieving a manageable cable routing layout, even over longer distances, is as easy as feeding single cables over the Mini Wire-tray Trunking.

### SWS – so easy to route single cables and lines

With the Single Wire System (SWS) from PFLITSCH, single or a few cables or hoses can be robustly supported and routed through – for example – food production areas. SWS consists of bendable support rods with open routing rings, into which the cables are simply laid.

### Added value thanks to complementary fastenings

Every cable trunking installation is different. Therefore PFLITSCH offers an extensive range of fastenings that meet the highest requirements and quality. With profiles, brackets and connections, it ensures a neat and safe installation.



Abb. 1 – PIK-Kanal-Baugruppe  
Fig. 1 – PIK-Trunking component assemblies

Abb. 2 – Offene Gitter-Kanal-Baugruppe  
Fig. 2 – Open Wire-tray Trunking component assemblies

Abb. 3 – SWS zum Führen mehrerer Kabel  
Fig. 3 – SWS for routing several single cables

**PFLITSCH-Maschinen und Werkzeuge – präzise und zeitsparend**

*PFLITSCH tools and machines – precise and time-saving*

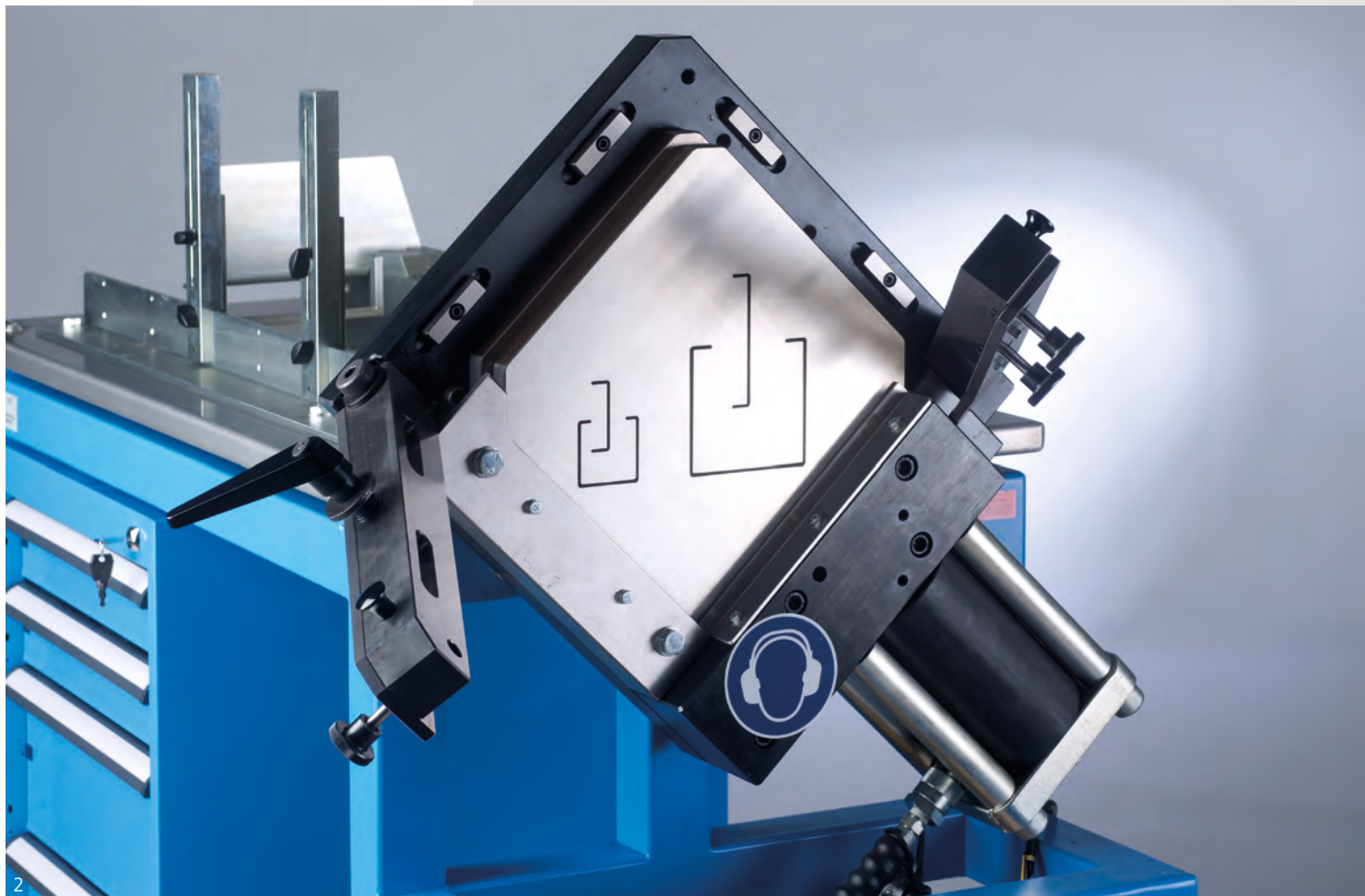


Abb. 1 – Einfaches Abtrennen mit der Gitter-Kanalschere MGKE M4  
Fig. 1 – Simple cutting with the MGKE M4 Wire-tray Trunking shears

Abb. 2 – MaxiCut – Trennschere für Industrie-, VARIOX- und PIK-Kanäle  
Fig. 2 – MaxiCut cutting shears for Industrial-, VARIOX- and PIK-Trunking

### Mehrwert durch Bearbeitungsmaschinen – Ablängen und Zuschneiden, Ausklinken und Stanzen

Für Kunden, die ihre Kabelkanalsysteme selbst bearbeiten und verbauen möchten, hält PFLITSCH verschiedene Maschinen und Werkzeuge bereit, die optimal auf die Kabelkanalsysteme abgestimmt sind. Das Ablängen von Kabelkanal und Deckel, Ausklinken von Ausbrüchen, Lochen oder Herstellen von Mulden für Riegelverschlüsse ist damit schnell und sauber erledigt. Mit akku- und handbetriebenen Werkzeugen lassen sich auch bereits installierte Kabelkanalsysteme leicht bearbeiten.

Neben der hohen Qualität der Bearbeitung und der erhöhten Bauteilsicherheit ist die Kostenreduktion ein wesentlicher Vorteil.

#### Ihre Vorteile:

- Zeit- und Kostenersparnis
- Reduzierung von Ausschuss und Nacharbeit
- Erleichtertes und geräuscharmes Arbeiten
- Saubere und gratarme Kanten

#### MaxiCut

Mit der elektrohydraulischen Trennschere MaxiCut werden Industrie-, VARIOX- und PIK-Kanäle sauber und gratarm auf Maß gekürzt. Neu sind die optimierten Schneidplatten und höhenverstellbare Auflagearme.

#### PIKCut

Die manuell betriebene Trennschere HS PIKCut kommt beim Ablängen der PIK-Kanäle zum Einsatz. Mit der elektrohydraulischen Trennschere MS PIKCut lassen sich Kabelkanäle aus Stahl und Edelstahl automatisiert bearbeiten.

#### Ausklinkwerkzeuge

Auf den stationären oder mobilen Hydraulikantrieben lassen sich bequem alle verfügbaren Ausklinkwerkzeuge aufsetzen und schnell wechseln. So können seitliche Ausbrüche an den PFLITSCH-Kabelkanälen sauber, schnell und sicher realisiert werden.

#### Gitter-Kanalschere

Mit der mobilen elektrohydraulischen Gitter-Kanalschere MGKE M4 sind gratarme Schnitte an Drähten bis 6 mm Durchmesser einfach zu realisieren.

Die überschaubare Investition in PFLITSCH-Werkzeuge zahlt sich schnell aus. Neben der Kosten- und Zeitersparnis dürfen auch die Aspekte Sicherheit, Lautstärke, Flexibilität und Genauigkeit nicht außer Acht gelassen werden.

### Added value from processing machines – trimming and cutting to length, notching out and punching

For customers who prefer to cut, shape, preassemble and install their cable trunking systems themselves, PFLITSCH has a variety of tools and machines optimally designed for the company's trunking systems. Cutting cable trunking and covers to length, notching cut-outs, holes or fabricating of lock fastener recesses are therefore performed quicker and more cleanly. With rechargeable and manually-operated tools even already installed cable trunking systems can be easily processed.

In addition to the high quality of the processing and component safety, cost reduction is a considerable advantage.

#### Your advantages:

- Time and cost saving
- Reduction of waste and reworking
- Easier and quieter work
- Clean and low-burr edges

#### MaxiCut

The electrohydraulic MaxiCut cuts Industrial, VARIOX- and PIK-Trunking cleanly to length leaving a low-burr edge finish. The optimized cutting plates and height-adjustable workpiece support are new.

#### PIKCut

The manually-operated HS PIKCut is used for cutting PIK-Trunking to length. The electro-hydraulic operated MS PIKCut automatically processes steel and stainless steel cable trunking.

#### Notching tools

Any of the available notching tools can be fitted to the stationary or mobile hydraulic drives and quickly interchanged, allowing lateral cut-outs to be made neatly, quickly and safely on PFLITSCH cable trunking.

#### Wire-tray Trunking shears

Low-burr cuts of wire up to 6 mm diameter are easy to make using the portable electro-hydraulic MGKE M4 Wire-tray Trunking shears.

The relatively modest investment in PFLITSCH tools quickly pays for itself. Putting aside the cost and time savings, the improvements in safety, noise level, flexibility and accuracy cannot be ignored.

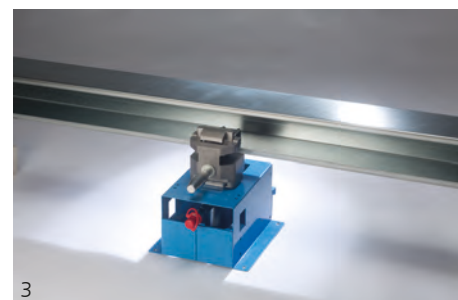
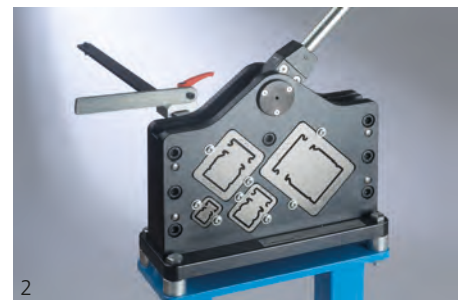


Abb. 1 – Trennschere MaxiCut  
Fig. 1 – MaxiCut cutting shears

Abb. 2 – Handbetriebene Trennschere HS PIKCut  
Fig. 2 – HS PIKCut manual shears

Abb. 3 – Hydraulische Ausklinkstanze  
Fig. 3 – Hydraulic notching punch

Abb. 4 – Mobile Gitter-Kanalschere MGKE M4  
Fig. 4 – MGKE M4 portable Wire-tray Trunking shears



**Dienstleistungen – perfekte  
Planung, Konfektionierung und  
Montage**

*Services – perfect design,  
preassembly and installation*

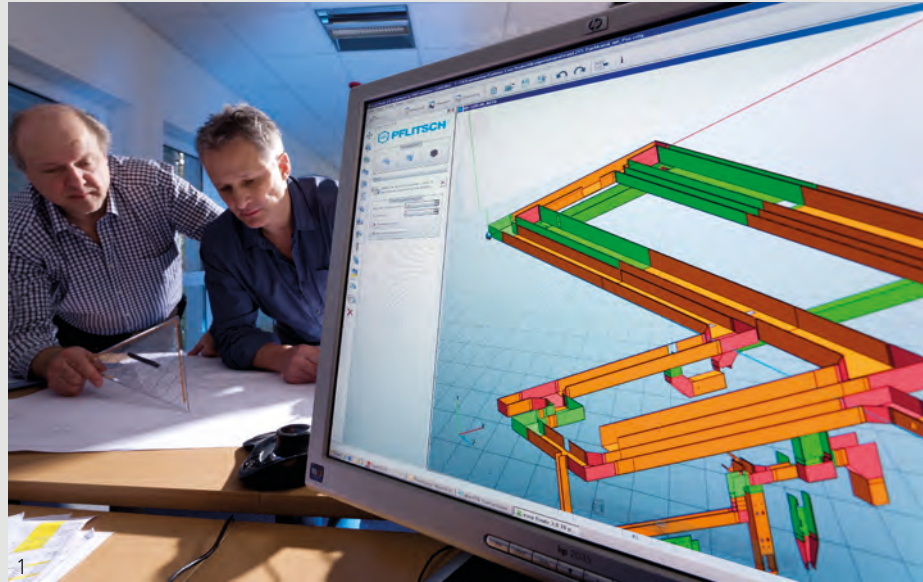


Abb. 1 – Kabelkanal-Streckenverlauf in easyRoute  
Fig. 1 – Routing of cable trunking in easyRoute

Abb. 2 – Qualifizierte Planung rund um die moderne Kabelführung  
Fig. 2 – Expert planning for modern cable routing

### Systempartner für zuverlässige Produkte

PFLITSCH hat sich längst als Systempartner für individuelle Lösungen einen Namen gemacht. Unsere Experten begleiten Ihr Projekt von der Idee über die Entwicklung und den Prototypenbau bis zur Serienproduktion. Im eigenen Mess- und Prüflabor werden neue und modifizierte Produkte auf Herz und Nieren nach internationalen Normen getestet und nach QS-Standards dokumentiert. Dabei arbeitet unsere kompetente Forschungs- und Entwicklungsabteilung in verschiedenen nationalen und internationalen Normierungsgremien mit.

### Perfekt ergänzt durch ein kundenorientiertes Dienstleistungsprogramm

PFLITSCH liefert nicht nur Standardprodukte, sondern realisiert auf Wunsch auch individuelle, kundenspezifische Sonderanfertigungen. Darüber hinaus bietet PFLITSCH dem Kunden zusätzlich ein umfangreiches Dienstleistungsangebot: Von der CAD-Planung bis zur fertigen Baugruppe.

### Mehrwert von der Planung bis zum eingebauten Kabelkanalsystem

PFLITSCH reduziert Planungs-, Konfektionierungs- und Montagezeiten durch einen umfassenden Service, der bis zur Kabelkanalmontage reicht. Dieses umfassende Servicepaket sorgt für Kostentransparenz und kurze Lieferzeiten.

### PFLITSCH-Baugruppenservice

Mit Kabelführungslösungen, die auf Ihre Bedürfnisse abgestimmt sind, sorgen wir für eine übersichtliche Verlegung Ihrer Kabel – zu transparenten Kosten.

Der PFLITSCH-Baugruppenservice bietet Ihnen neben einer sicheren und kosteneffizienten Kabelführung Optimierungs- und Rationalisierungsmöglichkeiten, um noch wettbewerbsfähiger zu sein.

Beispiele aus unserem wachsenden Kundenkreis belegen, dass sich mit dem PFLITSCH-Baugruppenservice gegenüber einer Eigenkonfektion über 20 % der Gesamtkosten allein durch Personal-, Zeit- und Logistik-Einsparungen reduzieren lassen. Wir planen Ihren Kabelkanalverlauf mit modernster CAD-Technik, fertigen die Komponenten mit einem flexiblen Maschinenpark in hoher Qualität und montieren ihn an Ihrer Maschine.

Erfahren Sie im Kapitel Baugruppen mehr über die Vorteile und Rationalisierungsmöglichkeiten rund um unseren zukunftsorientierten PFLITSCH-Baugruppenservice!

### System partner for reliable products

*PFLITSCH has been a well-established reputation as a system partner for customised solutions. Our experts offer advice and assistance with your projects from the initial idea right through to development, prototype construction and series production. In the company's own measurement and testing laboratory, new and modified products are rigorously tested to international standards and the results recorded in QA-compliant documents. Our highly competent research and development department also contributes to many national and international standards committees.*

### Perfectly complemented by a customer-focused range of services

*PFLITSCH not only supplies standard products, it can also manufacture individualised, customer-specific special products on request. Moreover, PFLITSCH offers the customer an extensive range of services: from CAD layout design right up to ready-to-install component assemblies.*

### Added value from planning to installed cable trunking systems

*PFLITSCH reduces planning, assembly and installation times by offering a comprehensive service, which extends to cable trunking installation. This comprehensive service package ensures transparency of costs and short delivery times.*

### PFLITSCH component assembly service

*With cable routing solutions tailored to your needs, we provide easy-to-manage cable layouts at a transparent cost.*

*As well as dependable, cost-efficient cable routing systems, the PFLITSCH component assembly service offers you opportunities for optimisation and rationalisation to make you even more competitive.*

*Examples from our growing customer base prove that the PFLITSCH component assembly service saves more than 20 % of the total cost thanks to reductions in labour costs, time and logistics alone, compared with self-assembly by the customer. We plan your cable trunking layout using cutting edge CAD technology, manufacture the components to high quality using our flexible range of machinery and install the trunking in your machine, on-site at your premises.*

*The chapter component assembly service will provide you with more information about the advantages and rationalisation options offered by our future-oriented PFLITSCH component assembly service!*



Abb. 1 – Prüfung der sicheren Arbeitslast nach DIN EN 61537  
Fig. 1 – Test of safe workload in accordance with DIN EN 61537

Abb. 2 – Technische Beratung beim Kunden vor Ort  
Fig. 2 – Technical advice on-site at customers

Abb. 3 – Erstellung einer Handskizze  
Fig. 3 – Preparing a free-hand sketch



**Von der Beratung bis zur individuellen Problemlösung**

*From consulting to customised solutions*

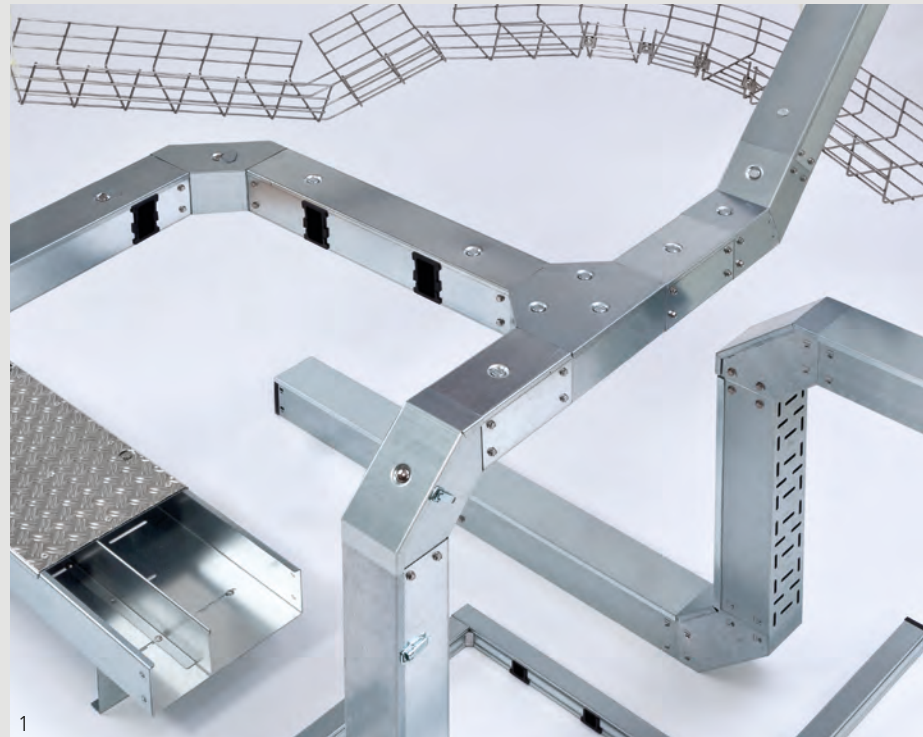
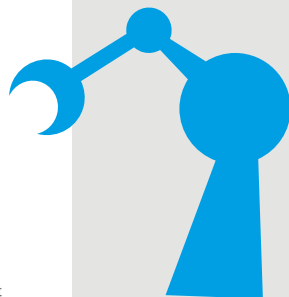
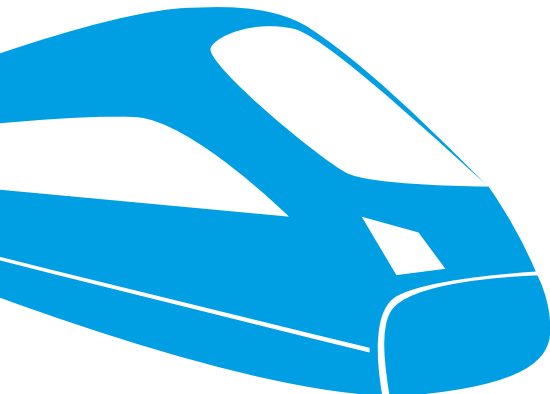
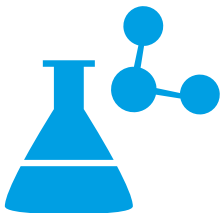
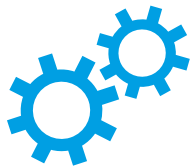


Abb. 1 – Sicheres Führen und Schützen von Kabeln und Leitungen mit den individuellen PFLITSCH-Kabelführungssystemen  
Fig. 1 – Safe routeing and protection of cables with individual PFLITSCH cable routeing systems



### Praxiserprobte Produkte für den Weltmarkt

Immer wieder setzt PFLITSCH mit kunden- und marktorientierten Lösungen Maßstäbe. Damit aus Ideen und Anforderungen schnell ein perfektes Serienprodukt wird, arbeiten technische Kundenberater – sie nehmen die Anforderungen vor Ort auf – mit Konstruktion, Werkzeugbau, Prototypenfertigung, Testlabor und Produktion Hand in Hand – natürlich nach internationalen Qualitäts- und Kundennormen. Da PFLITSCH seit Jahrzehnten in internationalen Normungsgremien mitarbeitet, fließen zukünftige Aspekte bereits in aktuelle Entwicklungen ein.

### Komponenten für Wachstumsbranchen

PFLITSCH hat wichtige Zielmärkte im Blick. Dabei fungiert das Unternehmen als system- und lösungsorientierter Technik- und Dienstleistungsexperte und sind Partner für die folgenden anspruchsvollen Branchen:

- Maschinen- und Anlagenbau
- Roboter und Automation
- Lebensmittel- und Pharmaindustrie
- Elektroindustrie
- Chemische Industrie/Öl und Gas
- Bahnindustrie/Sonderfahrzeuge
- Energie
- Telekommunikation

PFLITSCH hat bereits diverse Branchenlösungen entwickelt. Ein Beispiel hierfür sind die offenen Kabelführungssysteme, mit denen PFLITSCH eine hygienetechnisch optimierte Lösung bietet. Diese werden vorzugsweise im Bereich der Lebensmittel- und Pharmaindustrie eingesetzt. Hier sind die Ansprüche an Fertigungsanlagen besonders hoch und es kommt auf guten Korrosionsschutz, leichte Reinigbarkeit und Lebensmittelechtheit an.

Weitere Beispiele für unsere Branchenlösungen finden Sie auf den nächsten Seiten.

### Intelligente Lösungen für Kunden und Märkte

PFLITSCH realisiert maßgeschneiderte Produkte, die die Anforderungen der jeweiligen Branche erfüllen. Bei der Entwicklungsarbeit stehen Aspekte wie Montagefreundlichkeit, Langlebigkeit, sichere Kabelführung für unterschiedlich große Kabelmengen, Realisierung individueller Streckenverläufe, Korrosionsbeständigkeit, Gewichtseinsparung sowie, vor allem für die Pharma- und Lebensmittelindustrie, gute Reinigbarkeit im Vordergrund.

### Proven products for the global market

*PFLITSCH continues to set standards with its customer and market-driven solutions. To ensure that a perfect series product can quickly be developed from ideas and requirements, technical customer advisors – who analyse the requirements on-site – work hand-in-hand with the design, tooling and prototyping, test laboratory and production departments. All work is of course carried out in accordance with international quality and customer standards. PFLITSCH has been cooperating with international standardisation committees for decades, which means that future needs are already flowing into current developments.*

### Components for growth industries

*PFLITSCH has its eye on important target markets. As system- and solution-oriented technology and services experts, the company is the perfect partner for customers in the following demanding industries:*

- Machine and plant engineering
- Robotics and automation
- Food and pharmaceutical industries
- Electrical industry
- Chemical industry/oil and gas
- Railway industry/special vehicles
- Energy
- Telecommunications

*PFLITSCH has already developed a wide range of industrial solutions. One such example is the open cable routing systems that PFLITSCH markets as hygienically optimised solutions.*

*These are primarily intended for use in the food and pharmaceutical industries, where the requirements applicable to manufacturing plants are particularly high and users seek good corrosion protection, ease of cleaning and food compatibility.*

*Further examples of our industrial solutions can be found on the next few pages.*

### Intelligent solutions for customers and markets

*PFLITSCH produces tailor-made products to meet the requirements of the respective sector. When developing these products, PFLITSCH focuses on aspects such as ease of assembly, durability, safe cable routing for small or large volumes of cables, the need for individualised routing layouts, corrosion resistance, weight-savings and, for the pharmaceutical and food industries in particular, easy and effective cleaning.*



## Maßgeschneiderte Lösungen für anspruchsvolle Märkte

*Customised solutions for  
demanding markets*



Abb. 1 – Rothaus-Brauerei in Grafenhausen  
Fig. 1 – Rothaus brewery in Grafenhausen

Abb. 2 – Modernste Abfüllanlage: Rothaus-Brauerei setzt auf  
PFLITSCH-Gitter-Kanal.  
Fig. 2 – State-of-the-art filling plant: Rothaus Brewery relies upon  
PFLITSCH Wire-tray Trunking.



Folgende Anwendergeschichten zeigen die vielseitigen Einsatzmöglichkeiten von PFLITSCH-Kabelkanalsystemen:

#### Rothaus-Brauerei baut auf den PFLITSCH-Gitter-Kanal

Die Brauerei ist einer der modernsten Betriebe in Deutschland und in der neuen Abfüllanlage und der Sortierhalle sorgen PFLITSCH-Gitter-Kanäle für die sichere, übersichtliche und saubere Kabelführung.

#### PFLITSCH-Gitter-Kanal überzeugt mit Stabilität und Korrosionsfestigkeit

Für die Rothaus-Brauerei steht die saubere, sichere und übersichtliche Kabelführung im Vordergrund. Das ist mit dem PFLITSCH-Gitter-Kanal-System gewährleistet. Dieser wird aus bis zu 6 mm starken, verzinkten Stahl- oder Edelstahlröhren für besten Korrosionsschutz realisiert. Das garantiert die gewünschte Stabilität und Korrosionsfestigkeit.

Einfache und kundenfreundliche Montage: Der PFLITSCH-Gitter-Kanal lässt sich mit nur zwei Werkzeugen individuell konfektionieren: Nicht benötigte Drähte werden einfach herausgetrennt. Höhenversprünge, Abgänge, Verjüngungen usw. sind so einfach herstellbar. Mit Verbindern werden die Segmente verschraubt. Für noch mehr Hygienesicherheit sorgt in einigen Prozessbereichen die saubere Verschweißung der Gitter-Kanalteile und das Abdecken mit dachförmigen Deckeln.

#### Unterschiedliche Kabel und Kabelvolumina sauber verlegbar

Den Gitter-Kanal gibt es in verschiedenen Querschnitten und Formen sowie als Flachgitter und Mini-Gitter-Kanal. Mit einsteckbaren Biegeblechen und Radiusbegrenzern werden Kabel an Übergängen und Biegungen geschützt. Trennwände sorgen für eine übersichtliche Kabelführung. Montageplatten ermöglichen die Installation von Komponenten direkt am Gitter-Kanal. Dachförmige oder flache, aufgeclipste Deckel – auch als Vollschutzvariante mit Seitenabdeckung – schützen die eingelegten Kabel. Ein umfangreiches Befestigungsprogramm mit Konsolen, Hängestielen, Trägern, Haltern, Stützfüßen sowie Montageplatten und die passenden Werkzeuge ermöglichen eine rationelle und sichere Montage in allen Umgebungen.

Um den hohen Anspruch, den Rothaus in Sachen Hygiene hat, sicher zu gewährleisten, werden für die unterschiedlichen Kabelabschnitte die jeweiligen Kabelvolumina festgelegt. Die Kabel werden an den relevanten Stellen mit gewissen Abständen zueinander verlegt und fixiert, damit beim Reinigen das Wasser zwischen den Kabeln abtropfen kann und sich keine Anhaftungen bilden können.

*The following case studies show some of the many applications of PFLITSCH cable trunking systems:*

#### *Rothaus Brewery relies upon PFLITSCH Wire-tray Trunking*

*The brewery is one of the most modern companies in Germany and in the new filling plant and sorting hall, PFLITSCH Wire-tray Trunking ensures that cables are safely, manageably and neatly routed through the various bottling processes.*

#### **PFLITSCH Wire-tray Trunking impresses with its robustness and corrosion resistance**

*Neat, safe and manageable cable routeing is essential for Rothaus Brewery. That's assured with PFLITSCH Wire-tray Trunking. This product is manufactured from galvanised or stainless steel wires up to 6 mm thick for excellent corrosion resistance. This guarantees the required robustness and corrosion resistance.*

*Simple and customer-friendly installation: PFLITSCH Wire-tray Trunking can be cut, shaped and individually configured using just two tools: the wires are simply cut out where they are not needed. Steps in height, outlets, narrowings etc. are therefore easy to make. The segments are screwed together with connectors. Roof-shaped covers and neat welding of the Wire-tray Trunking components can provide even better hygiene safety in some process areas.*

#### **Different cables and cable volumes laid neatly into place**

*Wire-tray Trunking is available in various cross sections and forms as well as in the form of mini-trunking and flat trays. Insertable bent metal sheets and radius limiters protect cables at transitions and bends. Separating walls ensure the cable routeing layout remains manageable and mounting plates allow components to be installed directly on the Wire-tray Trunking. Roof-shaped or flat clipped-on covers – or even fully protected variants with side covers – protect the cables once they have been laid in place. A comprehensive range of fastenings with brackets, suspension brackets, beams, mounts, supporting legs and mounting plates as well as tools allow rational and safe installation in all environments.*

*In order to ensure the highest hygiene standards are met, Rothaus has specified the appropriate cable volume for each section of trunking. Cables are placed and fastened together but spaced at certain distances apart at the required points, so that water can drip away between the cables during cleaning and thus prevent the build-up of deposits.*



Abb. 1 – Gitter-Kanal-Installation in unterschiedlichen Querschnitten in der Abfüllanlage  
Fig. 1 – Wire-tray Trunking with various cross sections installed in the bottle filling plant

Abb. 2 – Rothaus setzt auf modernste Technologie  
Fig. 2 – Rothaus uses the latest technology

Abb. 3 – PFLITSCH-Gitter-Kanal mit dachförmigem Deckel  
Fig. 3 – PFLITSCH Wire-tray Trunking with roof-shaped cover



## Bearbeitungsmaschine spart teure Konfektionierungszeit

*Processing machine saves valuable preassembly time*



Abb. 1 – Hauptsitz des Unternehmens Sonotronic in Karlsbad  
Fig. 1 – Sonotronic headquarters, Karlsbad

## SONOTRONIC bearbeitet PIK-Kanäle im Handumdrehen

Seit 1974 entwickelt und realisiert SONOTRONIC erfolgreich Anlagen und Komponenten für die Kunststoffverbindung und ist heute Marktführer im Ultraschall-Sondermaschinenbau für die Automobilindustrie.

Kabelkanäle sind in vielen Bereichen des Maschinen- und Anlagenbaus im Einsatz. Passend zur jeweiligen Einbausituation müssen Kabelkanal-Körper und -Deckel entsprechend abgelängt und mit seitlichen Ausbrüchen versehen werden. Da für dieses Konfektionieren bis zu 75 % der gesamten Installationskosten anfallen können, bietet sich hier ein großes Rationalisierungspotenzial, das der Maschinenbauer SONOTRONIC durch den Einsatz von PFLITSCH-Produkten bereits erfolgreich realisierte.

## Elektriker entscheiden vor Ort die Installationswege

Keine Anlage ist wie die andere – mit unterschiedlichen Energie- und Datenkabeln werden die dezentralen Einheiten der Leitebene oder der Hauptsteuerung verbunden. Diese Leitungen müssen mechanisch geschützt und sicher durch die Anlage geführt werden. Dabei entscheiden die Elektriker final, wie die optimale Installation aussieht. Für die Kabelführung verwendet SONOTRONIC auch den PFLITSCH-PIK-Kanal.

Mit Kunststoffkappen werden die Kabelkanalenden sauber verschlossen. Kantenschutzbauteile verhindern die Beschädigung von Kabelmänteln selbst bei Maschinenvibrationen. Das Zusammenführen der einzelnen Kabelkanalteile wird sehr rationell über einpressbare Verbindungen realisiert. Bei größeren Dimensionen werden sie einfach miteinander verschraubt.

## Enorme Zeitersparnis

Statt einzelne Kabelkanalsegmente in Handarbeit auf die jeweilige Einbausituation anzupassen, nutzt SONOTRONIC die mobile Bearbeitungsmaschine MaxiCut von PFLITSCH, mit der Kabelkanal-Körper und -Deckel binnen Sekunden exakt abgelängt werden können. Die Bauteile werden einfach in das Schneidwerkzeug der MaxiCut eingeschoben und per Knopfdruck grat- und verzugsfrei abgelängt. Ähnliches Einsparpotential ergibt sich bei der Erstellung seitlicher Ausbrüche mit dem mobilen, elektrohydraulischen Ausklinkwerkzeug. Passgenaue Kabelkanalstücke sind in wenigen Minuten bearbeitet und dank der Bearbeitungsmaschine fallen weder Späne noch Schleifstäube an.

Bei etwa einem Kilometer Kabelkanal und ca. 1.000 Schnitten pro Jahr, macht sich die MaxiCut schon im ersten Jahr bezahlt.

## SONOTRONIC processes PIK-Trunking at the press of a button

Since 1974, SONOTRONIC has developed and manufactured systems and components for forming joints in plastic and is the market leader in ultrasonic special machinery construction for the automotive industry.

Cable trunking is used in many areas of machine and plant engineering. The cable trunking bodies and covers have to be cut to length and lateral cut-outs made to suit the actual installation situation. As these preassembly tasks can represent up to 75 % of the total installation costs, there is great potential for rationalisation, which machine manufacturer SONOTRONIC has already exploited.

## Electricians decide the methods of installation on site

No plant or system is the same as any other – all sorts of energy and data cables connect the decentralised units with the control level and the main control system. These lines must be mechanically protected and routed safely through the system. In these situations, the electricians have the final decision on how best to complete the installation. SONOTRONIC also uses PIK-Trunking from PFLITSCH for cable routing.

The cable trunking ends are neatly covered with plastic caps. Edge protection components prevent damage to the cable sheath, even in vibrating machinery. The individual trunking components are joined together very efficiently using press-fit connectors. In larger systems, the various parts are simply screwed together.

## Substantial time-saving

Instead of cutting and configuring individual lengths of cable trunking by hand to suit the specific installation situation on site, SONOTRONIC uses a portable processing machine for this task: with the MaxiCut, trunking bodies and covers can be precisely cut to the required length. Trunking body and cover are simply inserted into the MaxiCut cutting tool and cut to length – burr-free and without distortion – at the touch of a button. There is also similar potential for savings when creating lateral cut-outs using the mobile electro-hydraulic notching tool. Perfectly fitting cable trunking components can be produced in just a few minutes – and, thanks to the processing machine – completely without swarf or grinding dust.

With about one kilometre and approx. 1,000 cuts of trunking per year, the MaxiCut pays for itself in the first year of use.

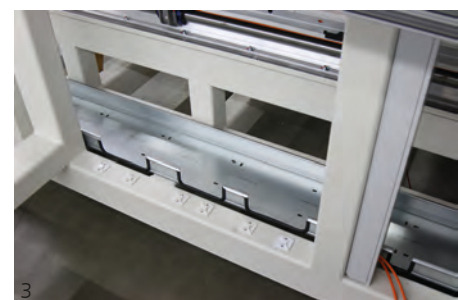


Abb. 1 – Christian Schächtele ist von den Vorteilen der MaxiCut überzeugt.

Fig. 1 – Christian Schächtele is convinced by the advantages of the MaxiCut.

Abb. 2 – „Mit den Ausklinkeinheiten von PFLITSCH können wir sekundenschnell Ausbrüche im Kanal realisieren“, erklärt Christian Schächtele.

Fig. 2 – “With the notch punching unit from PFLITSCH, we can make cut-outs in the trunking in seconds,” explains Christian Schächtele

Abb. 3 – Die Vielzahl von seitlichen Ausbrüchen lässt sich mit dem mobilen, elektrohydraulischen Ausklinkwerkzeug auf Knopfdruck realisieren.

Fig. 3 – A varied array of lateral cut-outs can be made at the press of a button using the notching tool.

