

A world of enclosures

italtronic
enclosures for electronic

Il prodotto

The product

Italtronic è specializzata nella produzione di contenitori in plastica a montaggio su guida DIN e su pannelli di tipo industriale.

I recenti sviluppi di prodotto hanno integrato l'offerta di contenitori per la misura ed il controllo del Home and Building Automation oltre che per il mercato delle schede Embedded.

La ricerca costante di alti standard qualitativi passa attraverso l'utilizzo di materie prime selezionate e certificate oltre all'utilizzo di tecnologie particolarmente avanzate.

L'esperienza pluriennale pone l'azienda sempre all'avanguardia del mercato.

Italtronic is specialized in the production of plastic enclosures for DIN Rail mounting and industrial type panels.

The recent product developments have integrated the offer of new enclosures for appliances in the Home and Building Automation and for the market of the Embedded boards.

The constant research of high qualitative standards goes through the use of selected and certified raw materials as well as advanced technologies.

The long time experience places the company always at the forefront of the market.



Fatto su misura

Tailor made

I contenitori Italtronic sono personalizzabili.

Il Finishing Service Center è specializzato in lavorazioni meccaniche ed estetiche. Analisi di fattibilità, definizione e validazioni della migliore soluzione tecnica e produzione del "tuo" contenitore.

Italtronic enclosures are customizable.

The Finishing Service Center is specialized in CNC machinings and aesthetic processings. Feasibility analysis, definition and validation of the best technical solution and production of "your" enclosure.

PERSONALIZZAZIONE ESTETICA *AESTHETIC CUSTOMIZATION*

Stampa digitale
Digital printing

Stampa tampografica
Pad printing

Stampa serigrafica
Screen printing

Marcatura laser
Laser marking

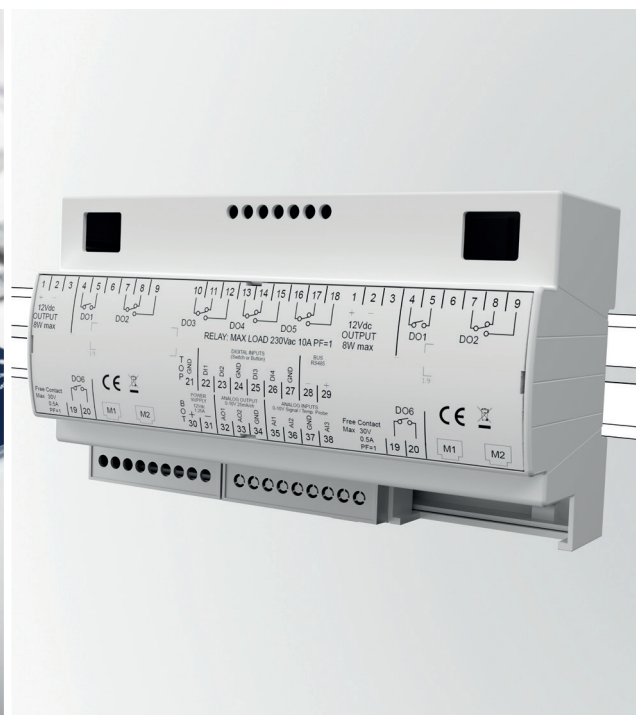
Verniciatura
Varnishing

PERSONALIZZAZIONE MECCANICA *MECHANICAL CUSTOMIZATION*

Lavorazione cnc
Cnc machining

Ingegnerizzazione
Engineering

Sviluppo e modifica stampi
Mould customization



Servizio

Service

Ogni giorno diamo al cliente un fondamentale valore: il servizio.

I rapporti si consolidano nel tempo e permettono di rafforzare la collaborazione nell'ottica della crescita reciproca.

Italtronic condivide questa filosofia con ogni suo collaboratore; profili altamente qualificati e grande passione messi a disposizione dei clienti e delle loro esigenze.

We guarantee to the customer a fundamental value every day: the service.

The relationships are consolidating over time and they allow to strengthen the collaboration in the perspective of a mutual growth.

Italtronic shares this philosophy with all involved parts; highly qualified profiles and a great passion at the disposal of the customers and their needs.

Prototipazione rapida

Rapid prototyping

Campionatura gratuita

Free samples

Configuratore

Configurator tool

Preventivatore

Calculator & Estimator

E-commerce

E-commerce

Supporto tecnico

Technical customer care

Disponibilità prodotti on line

On line stock availability



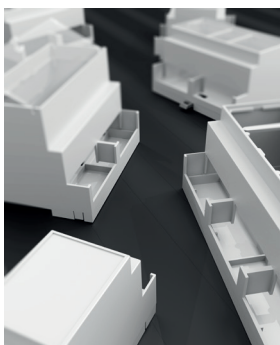
Linee prodotto

Product lines

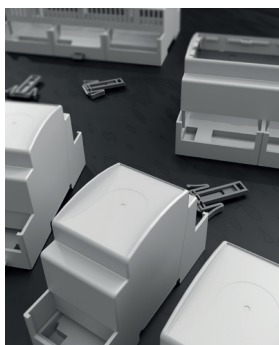
Modulbox

Contenitori per strumentazione elettronica agganciabili su guida DIN (EN 60715) secondo norme DIN 43880.
DIN Rail (EN 60715) mounting enclosures for electronic products according to DIN 43880.

**Modulbox
ONE**



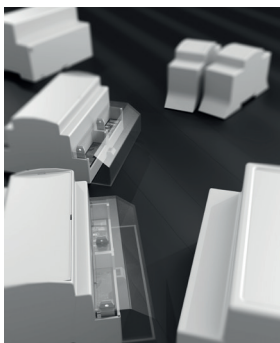
**Modulbox
XTS**



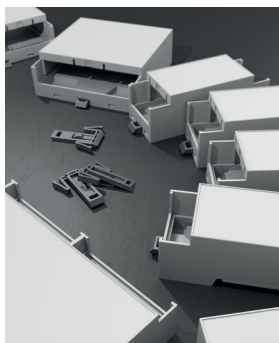
**Modulbox
XT**



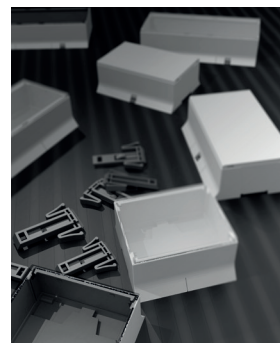
**Modulbox
SPECIAL**



**Modulbox
XTS COMPACT**



**Modulbox
XT PLC**



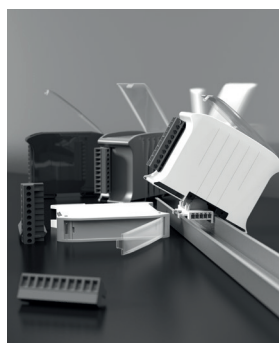
Railbox

Contenitori per strumentazione industriale agganciabili su guida DIN (EN 60715).
DIN rail (EN 60715) mounting enclosures for electronic boards.

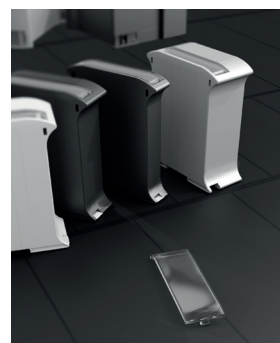
**Railbox
VERTICAL & MULTILEVEL**



**Railbox
COMPACT VERTICAL**



**Railbox
BLIND**



Incabox

Contenitore per strumentazione elettronica da incasso secondo norme IEC 61554 (ex DIN 43700).
Panel mounting enclosures for electronic products according to IEC 61554 (ex DIN 43700).

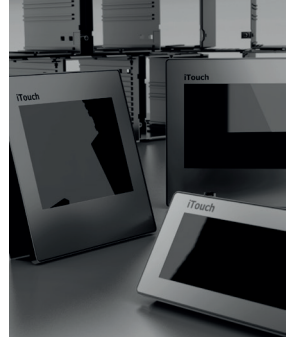
**Incabox
ONE**



**Incabox
XT**



**Incabox
XTS**



Thermo

Contenitore per domotica,
fissaggio a parete.
*Enclosure for Home & Building
Automation, wall mounting.*



Guidebox

Contenitori per guida DIN (EN
60715) con morsetti integrati.
*DIN rail (EN 60715) mounting
enclosures with integrated
terminals.*



Cbox

Contenitori per domotica, da incasso a parete.
Enclosure for Home & Building Automation for wall-mounting electrical boxes.

**Cbox
UNIVERSAL**



**Cbox
INT**



iTouch

Contenitore per domotica, fissaggio a parete, per display max 4.3".
Enclosure for Home & Building Automation, wall mounting, for display max 4.3".



iGlass

Contenitore per domotica, fissaggio a parete.
Enclosure for Home & Building Automation, wall mounting.



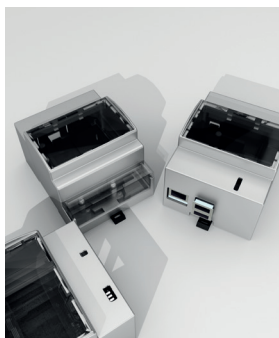
Eyebox

Contenitore rotondo per domotica, fissaggio a parete per display max 2.8".
Round Enclosure for Home & Building Automation, wall mounting, for display max 2.8".



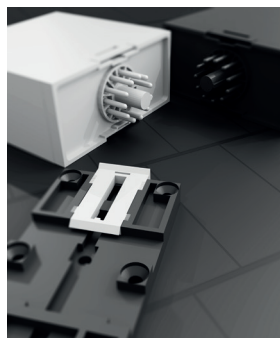
Embedded

Contenitori per schede embedded, agganciabili su guida DIN (EN 60715).
DIN rail (EN 60715) mounting enclosures for embedded board.



Guide

Contenitori con spina per zoccolo octal o undecal per strumentazione elettronica.
Enclosures with sockets for 8 (octal) or 11 pins (undecal) connections for electronic products.



Resin

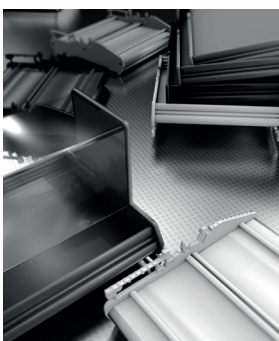
Contenitore per apparecchiatura elettronica.
Enclosure for electronic equipment.



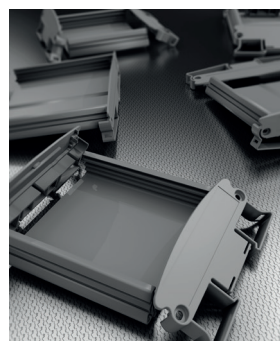
Support

Supporti modulari per schede elettroniche agganciabili su guide DIN (EN 60715).
Din rail (EN 60715) mounting modular supports for electronic boards.

Support ONE



Support XT



italtronic
enclosures for electronic

Corso Stati Uniti, 17 - 35127 - Padova - Italy
T. +39 049 8947150 - F. +39 049 8947151

www.italtronic.com

IT - EN